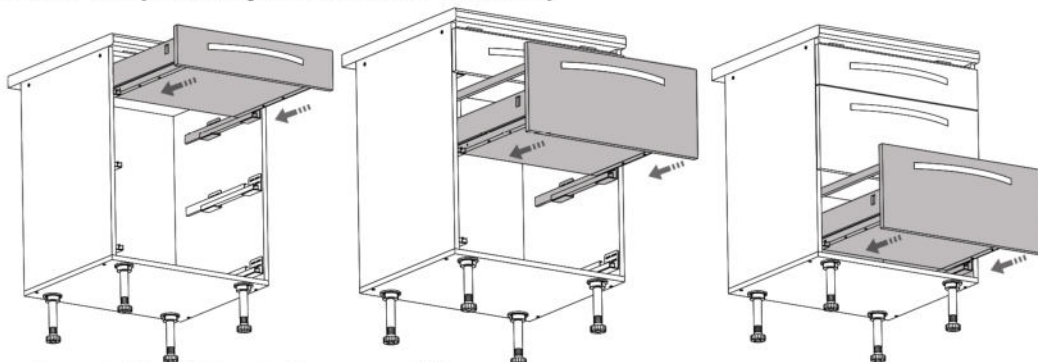
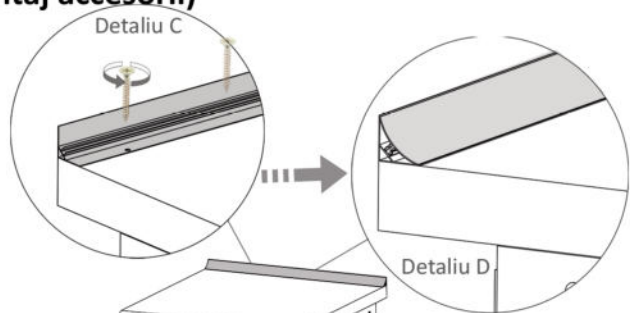


MOBIRO.

Pasul 15 (Montaj Sertare in Carcasa)

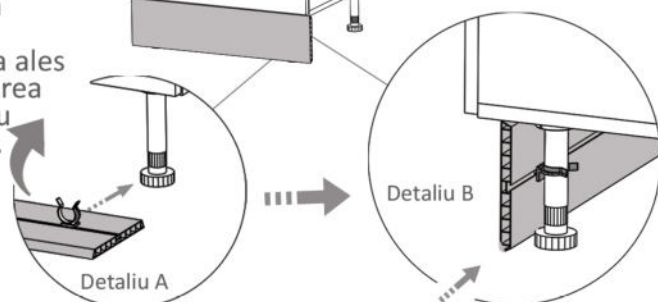


Pasul 15 - (Montaj accesorii)



Detaliu A si B - Se monteaza clipsuri plastic (Cp) x 2 buc pe soclu si se aliniază cu picioarele, după care se prinde de acestea

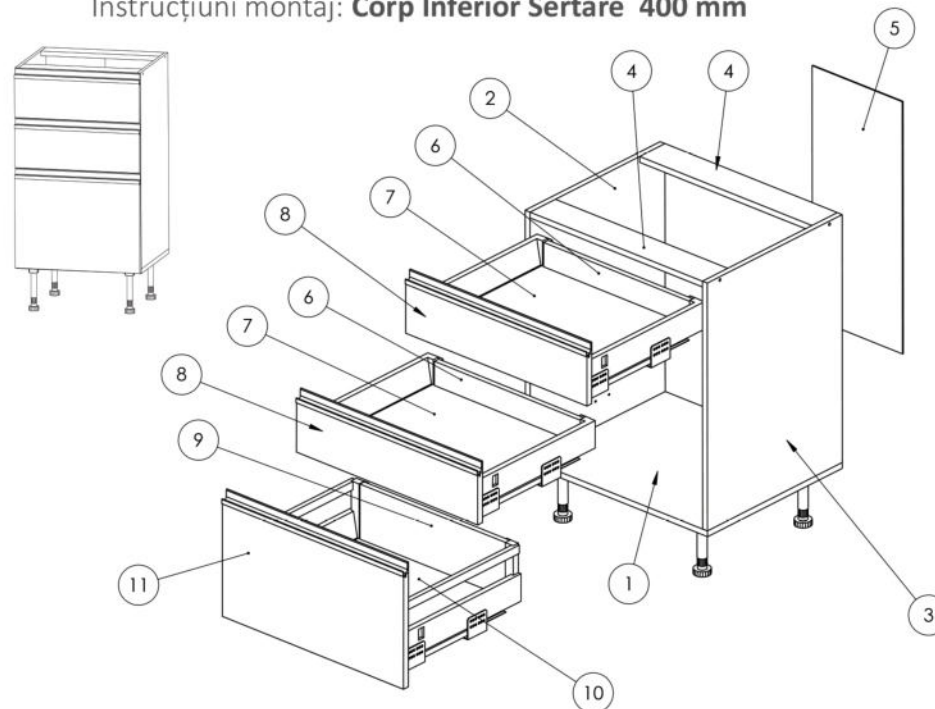
In cazul in care s-a ales plinta din pal, fixarea clipsului se face cu surub (S6) x 2 buc.



Detaliu C si D - Se monteaza baza antistrop cu ajutorul suruburilor 3.5x16 (S3) iar după se monteaza capacul acestuia in locasul sau.

MOBIRO.

Instrucțiuni montaj: Corp Inferior Sertare 400 mm



NR REPER	DETALII	COD REPER	CANTITATE
1	PAL 400X500X16	FUND	1
2	PAL 684X500X16	LATERALA STANGA	1
3	PAL 684X500X16	LATERALA DREAPTA	1
4	PAL 368X94X16	LEZENE TAVAN	2
5	HDF 696X395X2.5	HDF ALB	1
6	PAL 282X67X16	CAPAT SERTAR MIC	2
7	PAL 294X442X16	FUND SERTAR MIC	2
8	PAL 397X171X18	FATA DE SERTAR MICA	2
9	PAL 282X152X16	CAPAT SERTAR MARE	1
10	PAL 294X442X16	FUND SERTAR MARE	1
11	PAL 397X346X18	FATA DE SERTAR MARE	1

ATENȚIE: MONTAJUL NECORESPUNZĂTOR ATRAGE DUPĂ SINE PIERDEREA GARANȚIEI PRODUSULUI



Șurubelniță în cruce sau autofiletantă



Este recomandat ca montajul să fie făcut de minim două persoane



Un ciocan de dimensiune medie

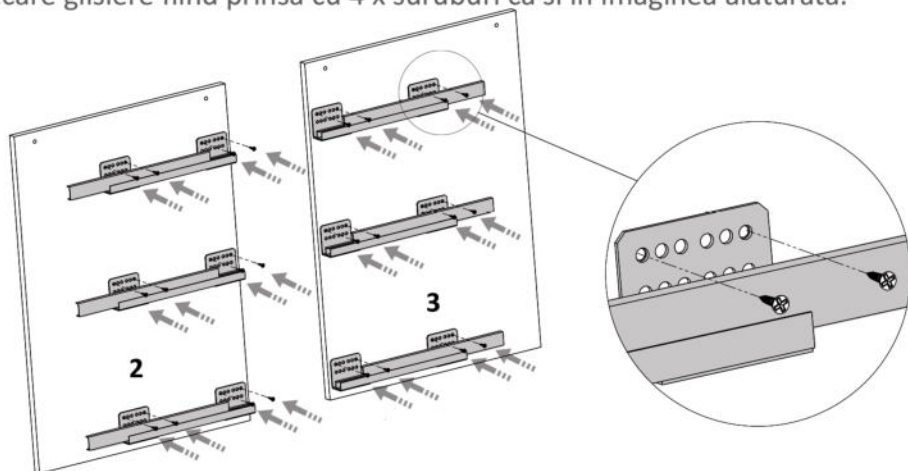
MOBIRO.

Elemente feronerie:



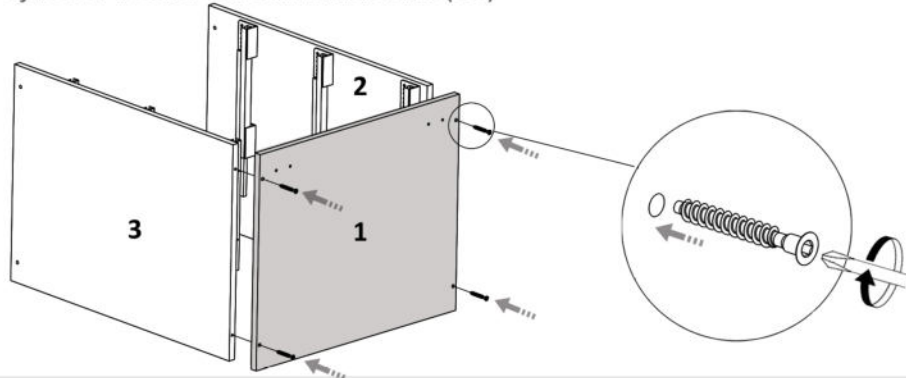
Pasul 1

Se monteaza glisierile pe placile (2) si (3) cu ajutorul suruburilor (S3) 3.5x16 fiecare glisiera fiind prinsa cu 4 x suruburi ca si in imaginea alaturata.



Pasul 2

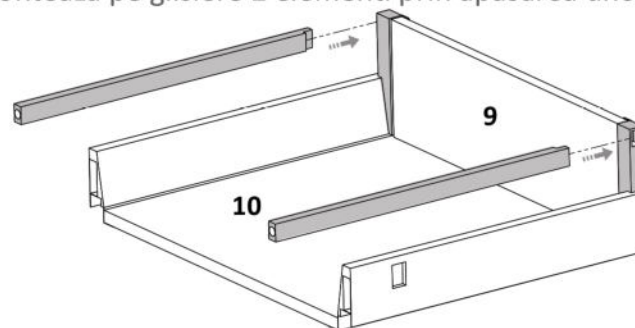
Se prinde placa Fund (1) de placa laterala st. (2) si placa laterala dr.(3) cu ajutorul a celor 4 x Confirmatoare (Co)



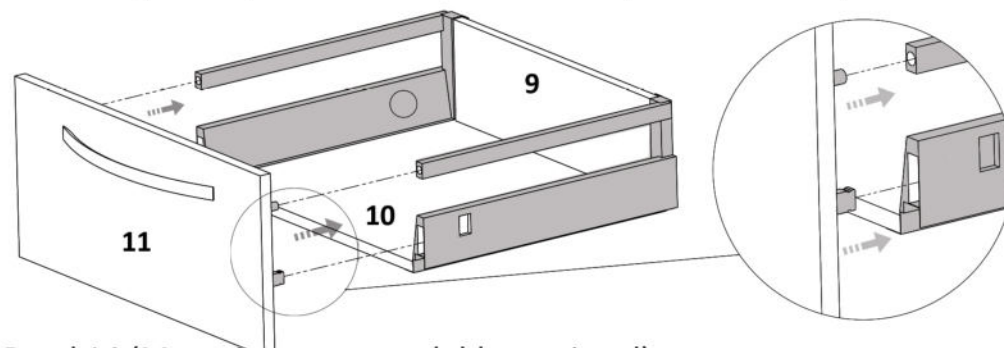
MOBIRO.

Pasul 12 (Montaj Elemente pe glisiere)

Se monteaza pe glisiere 2 elemente prin apasarea unor cleme de prindere.



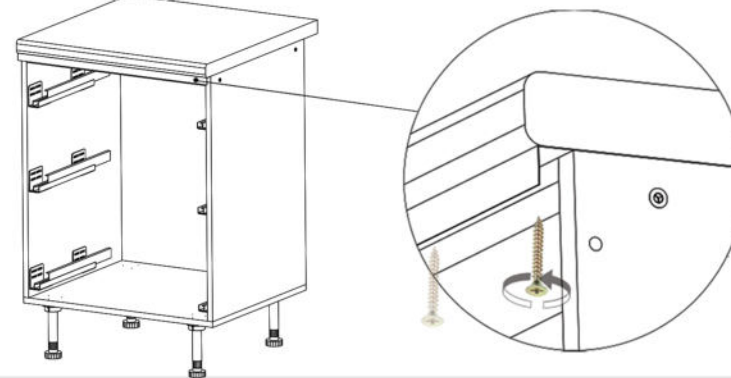
Pasul 13 (Montaj Fata Sertar Mare cu Corp Sertar Mare)



Pasul 14 (Montaj ornament sub blat.optional)

In cazul in care s-a ales varianta cu profil din aluminiu, acesta se monteaza folosind suruburilor 3.5x16 (S3).

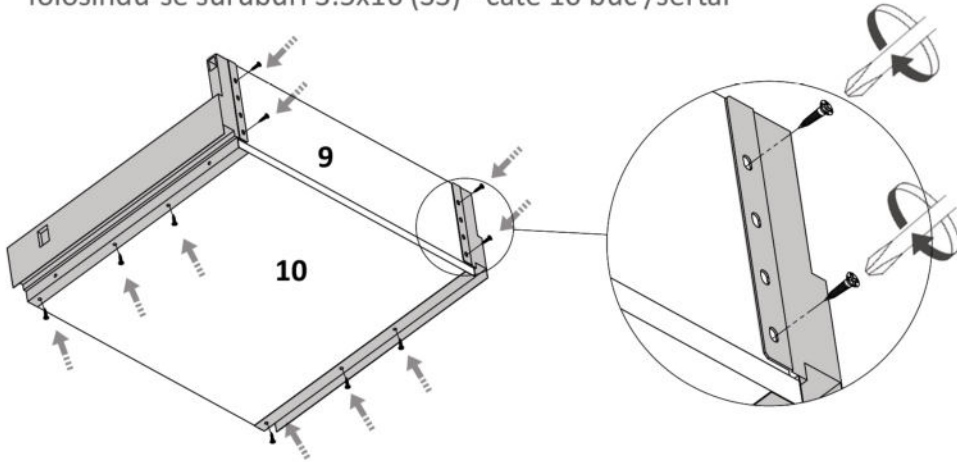
Se pozitioneaza de la margine exact ca si in desen.



MOBIRO.

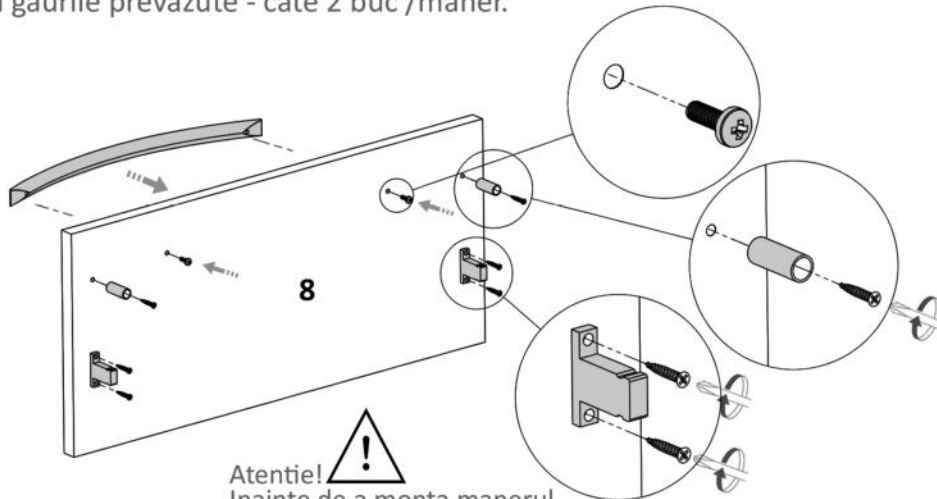
Pasul 10 (Montaj glisiere Sertar Mare)

Se monteaza pe placile (10) si pe placa (9) glisiera stanga /dreapta folosindu-se suruburi 3.5x16 (S3) - cate 10 buc /sertar



Pasul 11 (Montaj Elemente pe Fata Sertar Mare)

Se monteaza pe placa (11) cei 2 conectori (in forma de T) si cei doi cilindri folosindu-se suruburi 3.5x16 (S3) in gaurile prevazute - cate 2 buc /conector. Se monteaza Manerul mare pe partea exterioara folosindu-se suruburi (Sm) in gaurile prevazute - cate 2 buc /maner.

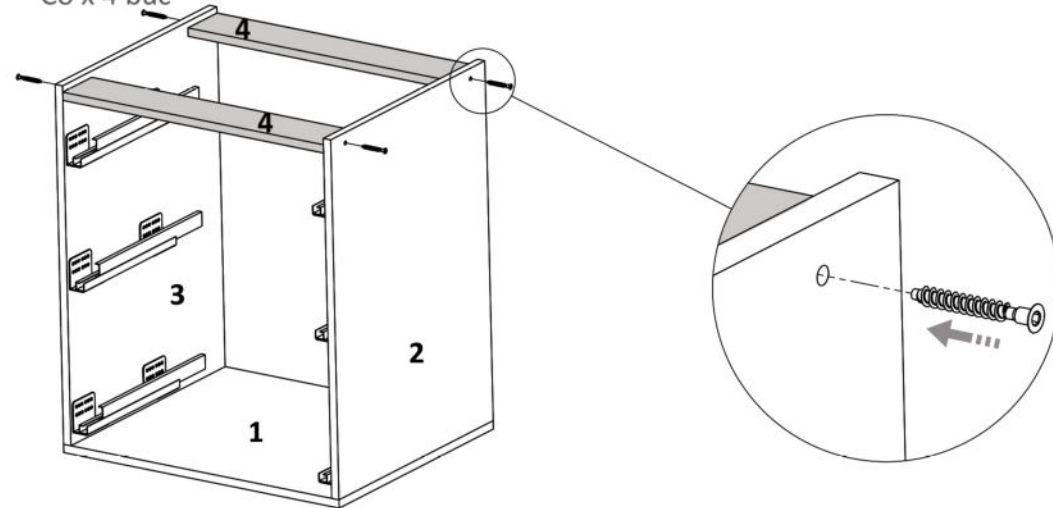


Atentie!
Inainte de a monta manerul gaurile punctate se gauresc cu burghiul de 5 mm pt. surub

MOBIRO.

Pasul 3 - (Montaj lezane)

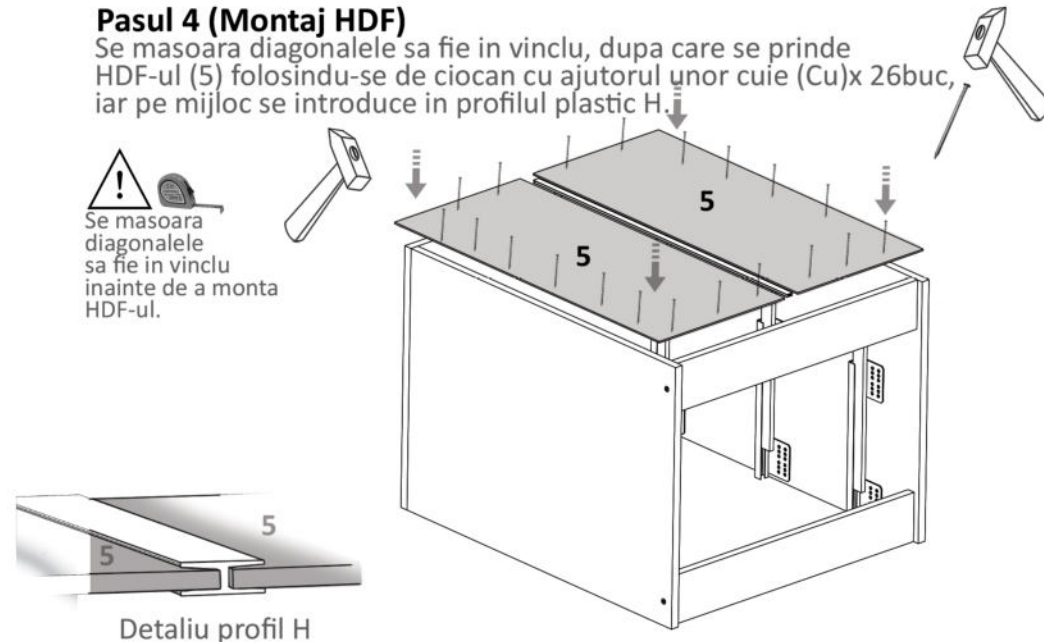
Se prinde la capete placa (4)cu placile (2) si (3) folosind confirmatoare Co x 4 buc



Pasul 4 (Montaj HDF)

Se masoara diagonalele sa fie in vinclu, dupa care se prinde HDF-ul (5) folosindu-se de ciocan cu ajutorul unor cuie (Cu)x 26buc, iar pe mijloc se introduce in profilul plastic H.

! Se masoara diagonalele sa fie in vinclu inainte de a monta HDF-ul.

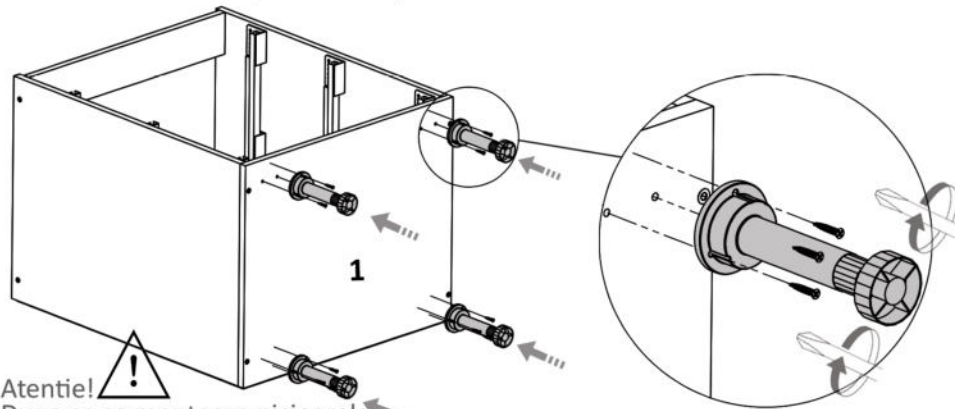


Detaliu profil H

MOBIRO.

Pasul 5 (Montaj Picioare)

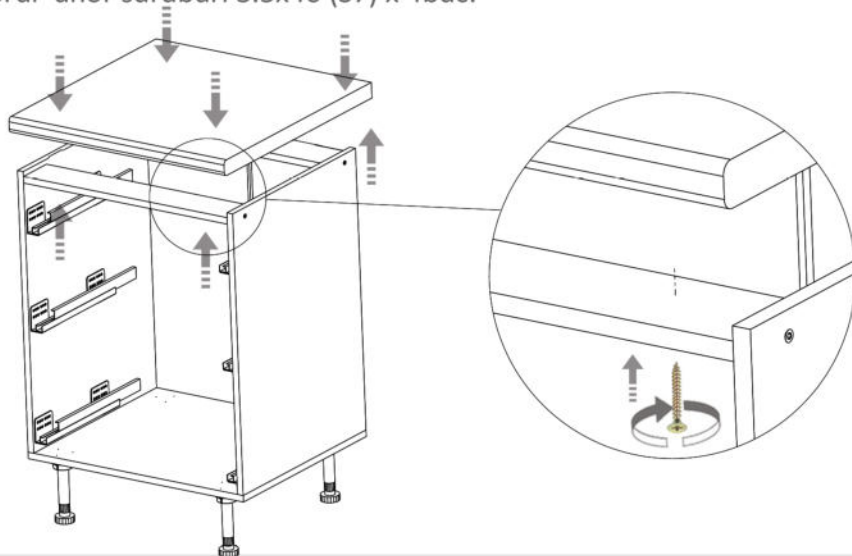
Se monteaza pe placa Fund (1) Picioare plastic (Pi)x 4buc folosindu-se suruburi 3.5x16 (S3) - cate 3 / picior.



Atentie! Dupa ce se monteaza picioarele, se pune pe pozitie si se verifica cu un boloboc sa fie corpul drept. In caz contrar se ajusteaza din rotirea picioarelor.

Pasul 6 (Montaj Blat)

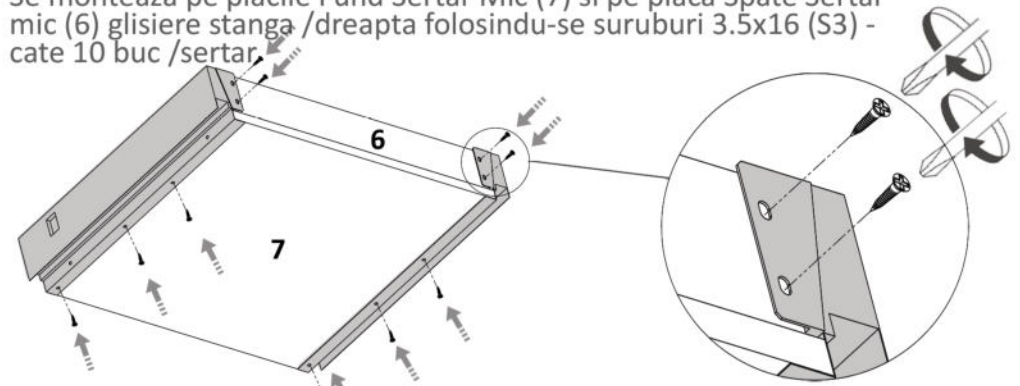
Se pozitioneaza blatul pe carcasa corpului iar fixarea lui se face cu ajutorul unor suruburi 3.5x40 (S7) x 4buc.



MOBIRO.

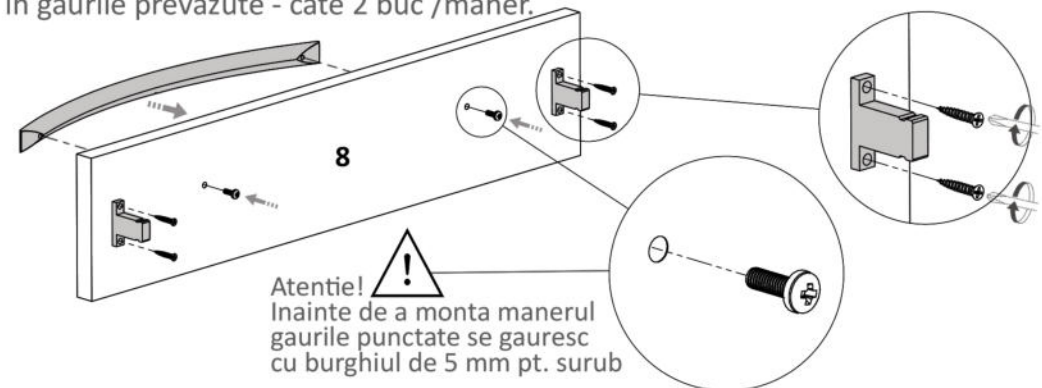
Pasul 7 (Montaj glisiera Sertar Mic)

Se monteaza pe placile Fund Sertar Mic (7) si pe placa Spate Sertar mic (6) glisiera stanga /dreapta folosindu-se suruburi 3.5x16 (S3) - cate 10 buc /sertar.



Pasul 8 (Montaj Elemente pe Fata Sertar Mic)

Se monteaza pe placa Fata Sertar Mic (8) cei 2 conectori (in forma de T) folosindu-se suruburi 3.5x16 (S3) in gaurile prevazute - cate 2 buc /conector. Se monteaza Manerul ales pe partea exterioara folosindu-se suruburi (Sm) in gaurile prevazute - cate 2 buc /maner.



Pasul 8 (Montaj Fata Sertar Mic cu Corp Sertar Mic)

